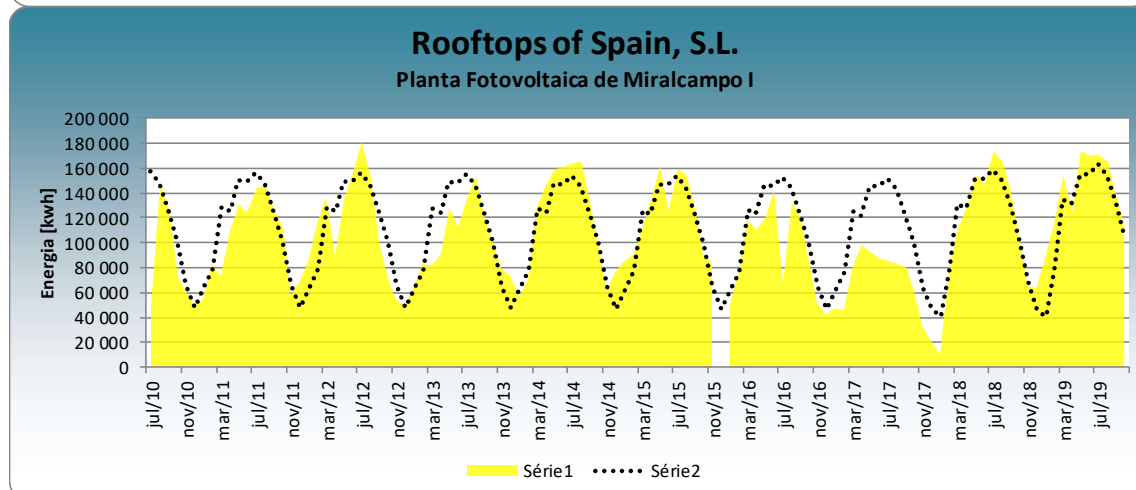
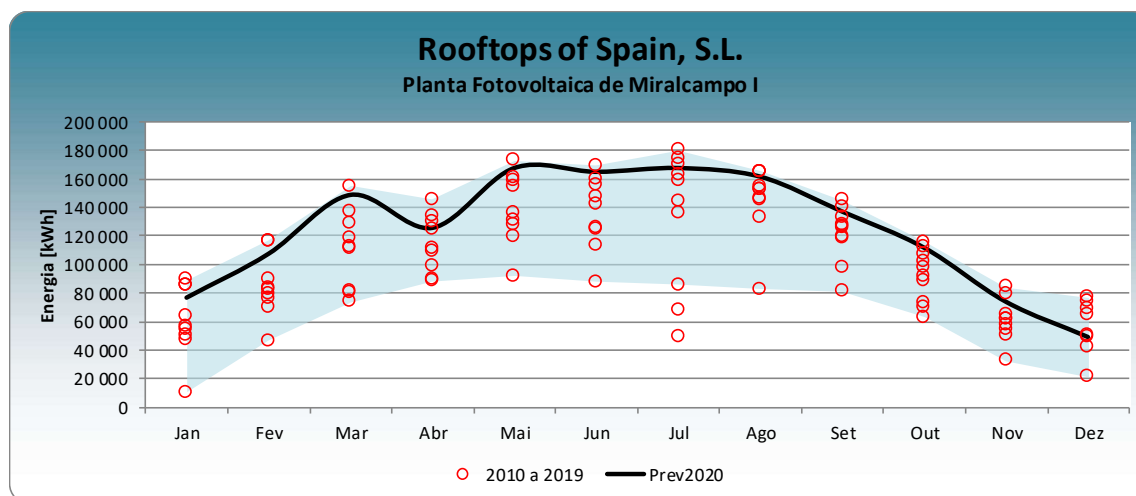


22. ANEXO XVII - Planta Fotovoltaica de Miralcampo I

Empresa:	Rooftops of Spain, S.L.
Localização:	Miralcampo, Guadalajara (Espanha)
FER:	Fotovoltaico, Cubertura
Ano Zero Exp:	2010
Potência Instalada:	1.012 kWp
Potência Ligação:	1.000 kW
Degradação Silício:	0,5%/ano
Tipo de Tarifa:	RD 1578/2008 (3C 2009 I2) RD 413/2014 (IT-00260)



Mês	Min Histórico [kWh]	Máx Histórico [kWh]	Média Histórica [kWh]	Sazonalidade Histórica	Sazonalidade PVGiS	Sazonalidade para 2020	Previsão 2020 [kWh]
Jan	10 008	89 211	60 172	4,7%	4,8%	5,1%	76 758
Fev	46 535	116 777	84 475	6,6%	5,9%	7,2%	107 537
Mar	73 485	154 683	110 758	8,7%	9,6%	10,0%	148 826
Abr	88 415	145 435	114 539	9,0%	9,4%	8,4%	125 874
Mai	92 070	173 227	139 263	10,9%	11,2%	11,2%	167 764
Jun	87 681	169 431	136 176	10,7%	11,1%	11,1%	165 009
Jul	85 446	180 345	151 548	11,9%	11,7%	11,2%	167 747
Ago	82 698	165 435	147 846	11,6%	11,0%	10,8%	161 618
Set	81 171	145 103	121 468	9,5%	9,3%	9,2%	137 278
Out	62 854	115 488	92 030	7,2%	7,6%	7,5%	111 918
Nov	32 449	84 317	60 855	4,8%	4,9%	4,9%	73 776
Dez	20 961	76 624	55 725	4,4%	3,6%	3,3%	49 183
Total	763 773	1 616 076	1 274 855	100,0%	100,0%	100,0%	1 493 288



23. ANEXO XVIII - Planta Fotovoltaica de Miralcampo II

Empresa:	Rooftops of Spain, S.L.
Localização:	Miralcampo, Guadalajara (Espanha)
FER:	Fotovoltaico, Cubertura
Ano Zero Exp:	2011
Potência Instalada:	1.008,84 kWp
Potência Ligação:	1.000 kW
Degradação Silício:	0,5%/ano
Tipo de Tarifa:	RD 1578/2008 (3C 2010 I2) RD 413/2014 (IT-00303)



Mês	Min Histórico [kWh]	Máx Histórico [kWh]	Média Histórica [kWh]	Sazonalidade Histórica	Sazonalidade PVGiS	Sazonalidade para 2020	Previsão 2020 [kWh]
Jan	3 734	24 069	16 868	1,5%	3,5%	1,3%	17 301
Fev	53 198	96 305	69 218	6,2%	6,3%	7,0%	90 985
Mar	78 830	152 057	116 874	10,5%	10,5%	11,4%	147 957
Abr	67 879	141 113	111 859	10,1%	9,7%	9,2%	118 693
Mai	87 487	163 166	130 426	11,7%	11,2%	12,2%	158 360
Jun	84 604	156 637	127 766	11,5%	11,0%	11,8%	152 837
Jul	102 780	176 336	144 160	13,0%	11,6%	12,1%	156 198
Ago	99 254	165 375	145 288	13,1%	11,3%	11,8%	152 403
Set	83 734	140 330	118 889	10,7%	10,0%	10,3%	133 233
Out	78 587	106 000	92 295	8,3%	8,2%	8,2%	105 755
Nov	20 070	33 715	26 112	2,3%	4,1%	3,6%	46 940
Dez	10 456	16 693	12 741	1,1%	2,5%	1,1%	14 308
Total	770 613	1 371 796	1 112 496	100,0%	100,0%	100,0%	1 294 969

