

8. ANEXO VIII - Central Hídrica de Ermida

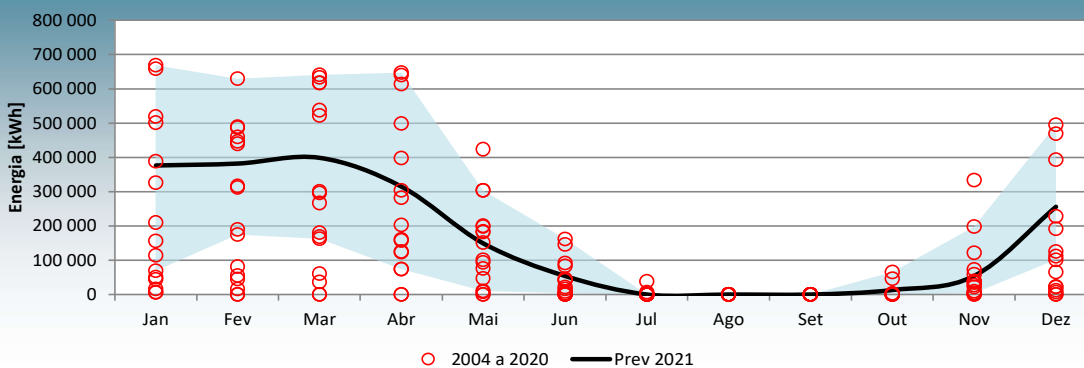
Empresa:	Mini-Hídrica do Assobio, Lda.
Localização:	Ermida, Sta marinha do Zêzere (Rib. Zêzere)
FER:	Mini-Hídrica (Fio de Água)
Ano Zero Exp:	2004
Potência Instalada:	1.050 kW
Potência Ligação:	1.000 kW
Turbina:	Francis de eixo horizontal
Tipo de Tarifa:	Decreto-Lei 339-C/2001



Mês	Min Histórico [kWh]	Máx Histórico [kWh]	Média Histórica [kWh]	Sazonalidade Histórica	Sazonalidade para 2021	Previsão 2021 [kWh]
Jan	69 892	668 736	388 699	18,8%	18,8%	376 530
Fev	174 965	629 505	394 528	19,1%	19,1%	382 177
Mar	162 764	641 025	412 190	20,0%	20,0%	399 285
Abr	74 333	647 738	325 414	15,8%	15,8%	315 227
Mai	10 838	304 245	154 595	7,5%	7,5%	149 755
Jun	3 479	162 026	55 633	2,7%	2,7%	53 891
Jul	0	0	0	0,0%	0,0%	0
Ago	0	0	0	0,0%	0,0%	0
Set	0	0	0	0,0%	0,0%	0
Out	0	65 700	13 465	0,7%	0,7%	13 044
Nov	3 737	198 189	55 479	2,7%	2,7%	53 742
Dez	101 612	495 062	264 635	12,8%	12,8%	256 350
Total	601 620	3 812 226	2 064 638	100,0%	100,0%	2 000 000

Mini-Hídrica do Assobio, Lda.

Central Hídrica de Ermida



Mini-Hídrica do Assobio, Lda.

Central Hídrica de Ermida

